

TABLA DE MODELOS Y CONFECCIONES
MACHINERY AND BAG FORMAT TABLE

ENVASES TERMOSOLDADOS / THERMAL WELDED NET BAGS



Envasadoras / Bagger models										
UB-S65	●	●	●	● 1*	● 2*	● 2*/3*	●	●	●	●
UB-S60	●	●	●	● 1*	● 2*	● 2*/3*	●	●		
UB-S50	●	●	●	● 1*	● 2*	2*/3*				
GB-S55				1*	2*	2*/3*	●	●	●	●
GB-S50				1*	2*	2*/3*	●	●		

Añadiendo los kits se consigue realizar las confecciones señaladas en la tabla. / The bag formats can be produced by adding the kits specified on the table.

- Kit Ultrabag**
- Kit Girsac**
- Kit Girplus**
- 1* Kit Minibag
- 2* Kit Window Compact
- 3* Kit Handle Bag

Ancho de film recomendado: / Recommended film width:

- Ultrabag:** 90 - 120 - 145 mm.
- Ultrabag Fashioned:** 90 - 120 - 145 mm.
- Window Ultrabag:** 145 mm.
- Window Compact:** 145 mm.
- Handle Bag:** 145 mm.
- MiniBag:** 75 - 90 mm.
- Girsac:** 75 - 90 - 120 mm.
- Girsac Fashioned:** 90 - 120 mm.
- Girplus:** 90 - 120 mm.
- Girplusac:** 90 - 120 mm.

Todos los envases pueden realizarse con film registrado en 1 cara (de serie) o en las 2 caras (a través de kit opcional).

All types of packaging can be made with registered film in 1 side (as standard) or in both sides of the bag (through an optional kit).



Ultrabag



Ultrabag Fashioned



Window Ultrabag



Window Compact



Handle Bag



MiniBag



Girsac



Girsac Fashioned



Girplus



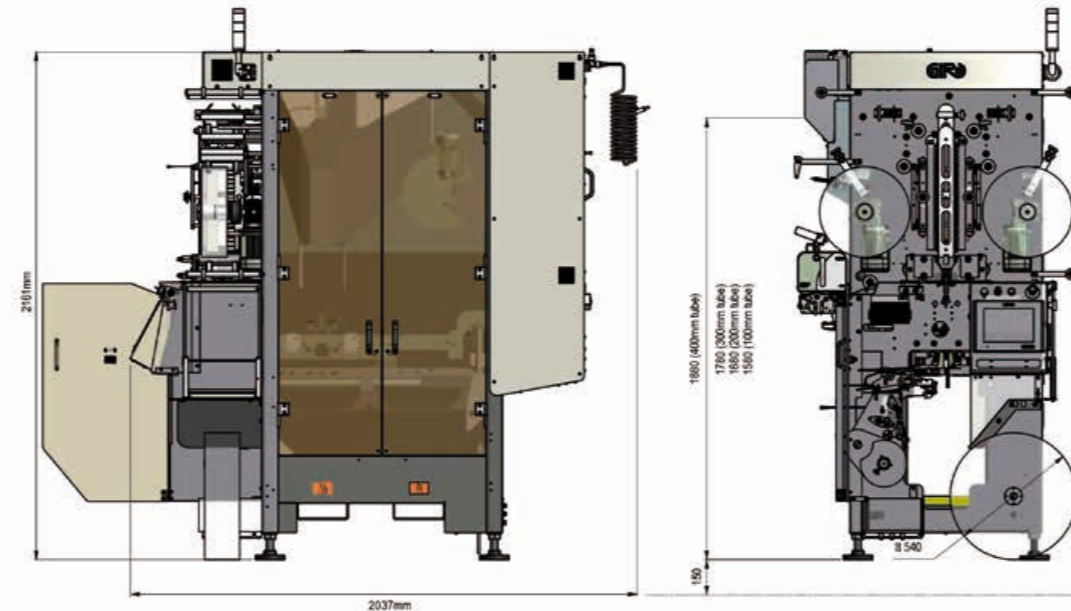
Girplusac

DATOS TÉCNICOS:

TECHNICAL DATA:

INSTALACIÓN ELÉCTRICA Y NEUMÁTICA GirBagger Speed Line
ELECTRICAL AND PNEUMATICAL INSTALLATION GirBagger Speed Line

- Tensión / Voltage: 220 / 380 V
- Frecuencia / Frequency: 50 / 60 Hz
- Potencia instalada / Installed power: 5,5 Kw
- Presión mínima de aire / Minimum air pressure: 6 bar
- Consumo medio de aire / Average air consumption: 1000 l/min



GIRBAGGER SPEED LINE	
CÓDIGOS / CODES	DESCRIPCIÓN / DESCRIPTION
336-000400	ENVASADORA GB-S50 / BAGGING SYSTEM GB-S50
336-000500	ENVASADORA GB-S55 / BAGGING SYSTEM GB-S55
336-000100	ENVASADORA UB-S50 / BAGGING SYSTEM UB-S50
336-000200	ENVASADORA UB-S60 / BAGGING SYSTEM UB-S60
336-000700	ENVASADORA UB-S65 / BAGGING SYSTEM UB-S65
ACCESORIOS / ACCESSORIES	DESCRIPCIÓN / DESCRIPTION
336-180000-I	MODULO ASA GB-S/UB-S (IZQ) / MODULE HANDLE GB-S/UB-S (LEFT)
336-180000-D	MODULO ASA GB-S/UB-S (DCH) / MODULE HANDLE GB-S/UB-S (RIGHT)
336-410000	MODULO GB-S/UB-S DOBLE REGISTRO / MODULE GB-S/UB-S DOUBLE REGISTER
328-044500-00	MODULO SPOT-LESS / MODULE SPOT-LESS
236-000100	ETIQUETADOR GB-S/UB-S GIRPRINT E250 / LABELER GB-S/UB-S GIRPRINT E250
336-120000	ETIQUETADOR GB-S/UB-S GIRPRINT E300 TT 107 mm / LABELER GB-S/UB-S GIRPRINT E300 TT 107 mm
336-324000	KIT MINI BAG 200 UB / KIT MINI BAG 200 UB
336-550140	KIT WINDOW COMPACT / KIT WINDOW COMPACT
328-550180	KIT HANDLE BAG / KIT HANDLE BAG



www.giropack.com

Giró GirBagger
Speed Line

Más allá de la tecnología GirBagger
One step beyond the edge of GirBagger technology



GirBagger

Sistema automático de envasado por termosoldado: Capaz de confeccionar 10 formatos de envases distintos a razón de 36 bolsas por minuto.

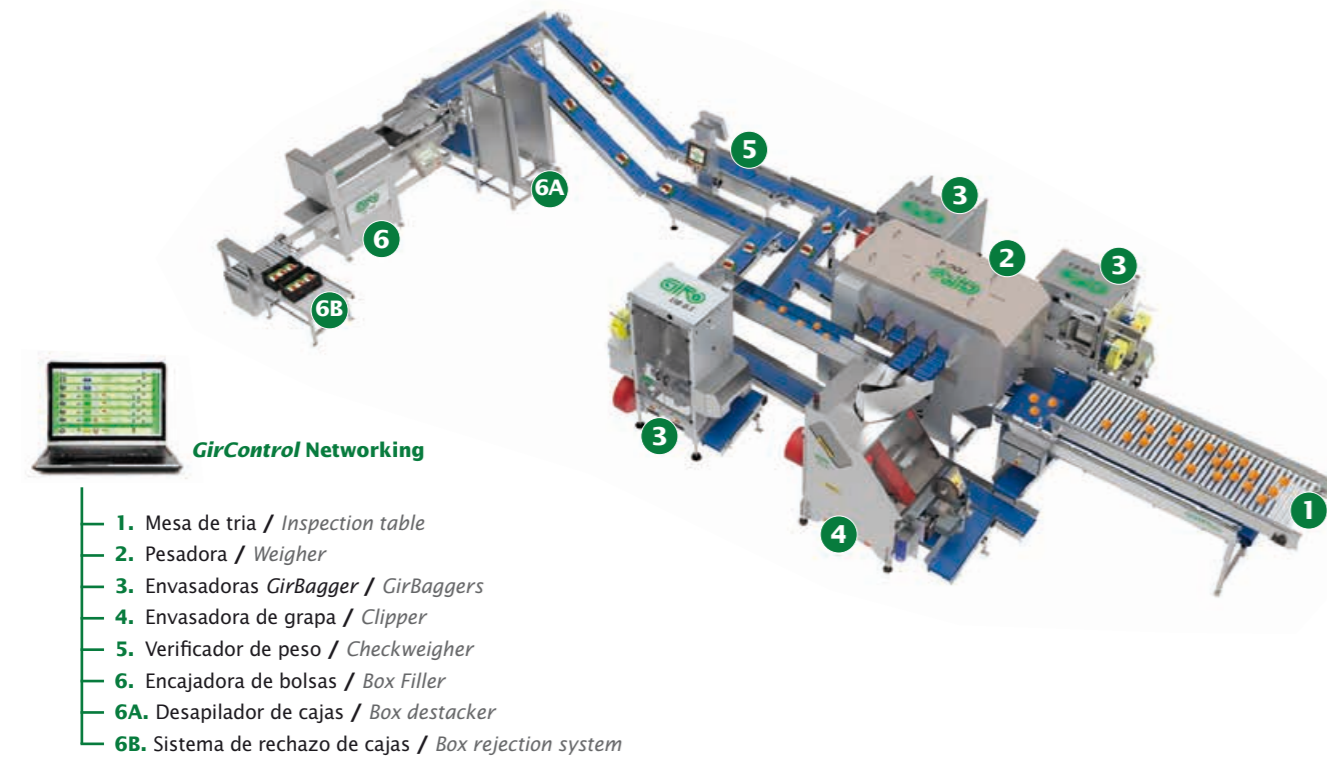
Automatic bagging system for thermal welded net bags: 10 different bag styles with an output up to 36 bags per minute.

El fabricante se reserva el derecho a efectuar cualquier modificación sin notificación previa. Las marcas que aparecen en este catálogo son propiedad de Giró. The manufacturer reserves the right to make any modification without previous notice. All the brands that appear in this catalogue belongs to Giró property.

LA NUEVA GIRBAGGER SPEED LINE SE INCORPORA A LA LÍNEA DE ENVASADO INTEGRAL GIRBAGGER SPEED LINE JOINS THE BEST GIRÓ FULL LINE SOLUTION

- La nueva **GirBagger Speed Line** es una versión mejorada de la envasadora que, durante 15 años y con más de 3.000 unidades en el mercado mundial, ha sido la referencia dentro del sector del envasado hortofrutícola.
- Giró presenta una envasadora que supera la reputación de la gama **GirBagger** como pieza clave en las líneas de envasado.

- Here comes the enhanced version of a great successful benchmark of bagging machines after 15 years of existence, and more than 3.000 units released to the marketplace: The new **GirBagger Speed Line**.
- Giró is proud to announce a superior product that lifts up the renowned reputation of the **GirBagger** range, which is a key bond of an end-to-end global packaging solution to the packing house.

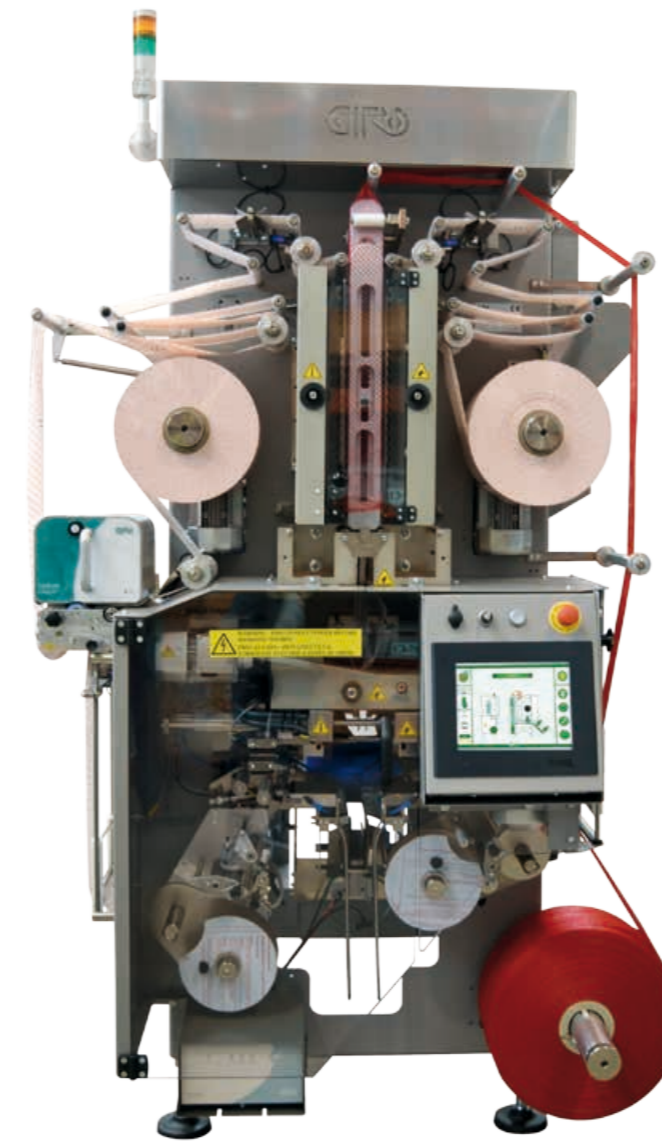


VELOZ Y PRODUCTIVA FAST AND PRODUCTIVE

- Velocidad mejorada hasta 36 bolsas por minuto en envase Ultrabag de 1 Kg (32 bpm para 2,5 Kg).
- La nueva **GirBagger Speed Line** es una envasadora con una autonomía de 2 horas sin tener que reponer los diferentes consumibles.
- 3 sistemas de etiquetado diferentes: Etiquetas adhesivas (**GirPrint E250**), Impresión directa sobre el film (**GirPrint E300 TT**) y Etiquetas adhesivas promocionales.
- Enhanced bagging speed up to 36 bags per minute. *measured on Ultrabag 1 Kg style. (32 bpm / 2,5 Kg)
- The new **GirBagger Speed Line**, is a 2 hours non-stop machine thanks to a very reduced down time for consumable replacement.
- 3 different labeling systems: Adhesive (**GirPrint E250**), Direct Printing on film (**GirPrint E300TT**) and Promotional stickers.

	Productividad/Output* (bpm)		
	Ultrabag	Girsac	Girplus
0,5 - 1 Kg	36	30	26
1,5 Kg	34	30	26
2 - 2,5 Kg	32	28	25
3 - 3,5 Kg	29	28	24
4 Kg	27	27	-

*Clementinas / Clementines



GirBagger Speed Line

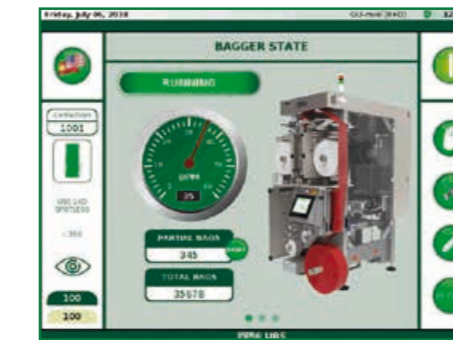
MÁQUINA ESCALABLE, AVANZADA Y VERSÁTIL SCALABLE, ADVANCED AND VERSATILE EQUIPMENT

No es necesario instalar tantas máquinas como formatos de envases a producir. La nueva **GirBagger Speed Line** permite ampliar la gama de formatos de envasado; con una inversión inicial asequible y mejoras opcionales que amplían el rango de confecciones.

It is no longer necessary to have as many equipment units as packaging styles in the packing shed. The new **GirBagger Speed Line** allows an affordable first investment with additional inexpensive upgrades in order to widen bag style range.

- Escalable a través de la instalación de kits opcionales. / Upgradable equipment by installing optional kits when necessary.
- Envasado hortofrutícola con asa o troqueles para un transporte cómodo. / Fruit bagging with transportation handle or finger holes.
- 3 etiquetadores opcionales dependiendo del acabado del envase. / Three optional labelers depending on requested bag finish.
- Amplia selección de tolvas para mayor flexibilidad de acople a la pesadora. / Versatile coupling hoppers to weighers.
- Adaptable a un amplio rango de calibres y características de la fruta. / Adaptable to a wide range of fruit calibers.
- Rendimiento y fiabilidad a un coste de mantenimiento mínimo. / Reliable and low cost of ownership.
- Sistema SCS incluido: Trazabilidad de los Consumibles (Smart Consumable System). / SCS system included: Consumable traceability (Smart Consumable System).

INTELIGENTE Y MANEJABLE / SMART AND EASY TO OPERATE



- Pantalla táctil en color de 10" de respuesta rápida. / 10" full colour Touch Panel for easier operation and browsing.
- Sistema de guiado paso a paso para el operario de la máquina. / Step by step operator guidance.
- Interfaz de usuario mejorada para una navegación cómoda e intuitiva. / Enhanced user interface with friendly menu browsing.
- Manual de usuario y servicio integrado. / Service and User Manual embedded.
- GirControl Plus inside (lotes de producción a tiempo real, estadísticas de producción, informes de alarmas, acceso directo a internet...). / GirControl Plus inside (real time lot monitoring, production statistics, on screen alarm reports).



inside

VERSÁTIL COMO SIEMPRE; VELOZ COMO NUNCA: LA ESENCIA GIRBAGGER SPEED LINE KEEP IT SIMPLE, KEEP IT FASTER: THE ESSENCE OF A GIRBAGGER SPEED LINE

3 pasos para el envasado automático / 3 steps for bagging automation

1	2	3
		
Formación del envase, termosoldado vertical y del fondo de la bolsa, y etiquetado. <i>Bag structuring, bottom and vertical welding, and labelling: either adhesive, thermal transfer or promo sticker.</i>	Descarga de producto y recogida de la malla. <i>Produce discharging, and net collecting.</i>	Cierre del envase añadiendo asa o troquel. <i>Header welding, pack sealing and either handle setting or finger holes dye cutting.</i>

CARACTERÍSTICAS PRINCIPALES / MAIN FEATURES

- Sistema automático de envasado en malla por termosoldado (con asa o troquel). / Automatic bagging system for thermal welded mesh bags (handled or finger holed bags).
- Productividad: hasta 36 bpm 1 Kg - 32 bpm 2,5 Kg. / Max output: 36 bpm 1 Kg - 32 bpm 2,5 Kg.
- Capaz de trabajar con una gran variedad de productos y calibres: clementinas, naranjas, limones, pomelos, aguacates, patatas, cebollas, castañas... / Handles a wide range of commodities: clemens, oranges, lemons, grapefruit, avocados, potatoes, onions, chestnuts.
- Rango de pesos por bolsa: 250 gr - 6 Kg. / Weight range per bag: 250 g to 6 Kg.
- Trabaja con 4 tipos de consumible: malla, film, etiquetas o ribbon y asa. / 4 consumable type: net, film, label or ribbon and handle.
- Trabaja con malla tejida y malla extruida. / Compatible with both knitted and extruded net.
- Única envasadora del mercado capaz de confeccionar 10 formatos de envase diferentes. / The only bagger capable to deliver 10 different styles.
- Acabado INOX pulido anti-huella. / INOX finishing with fingerprint proof coating.
- Monitorización online de la producción a través del sistema GirControl Plus. / Online operation monitoring through GirControl Plus system.
- GirControl inside. / GirControl inside.

GIRBAGGER SPEED LINE PARA FRUTA DELICADA GIRBAGGER SPEED LINE FOR DELICATE FRUIT

Existe la posibilidad de trabajar con fruta delicada con la nueva gama **GirBagger Speed Line**.

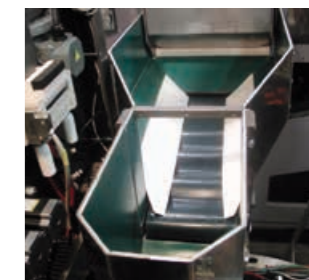
There is also the possibility to handle soft commodities with a **GirBagger Speed Line**.

Se mantiene el diseño compacto y la versatilidad propias de la **GirBagger Soft**; capaz de trabajar con un gran número de variedades: melocotones, aguacates maduros, tomates, manzanas, etc.

Keeping same reduced layout and bagging versatility the **GirBagger Soft** is able to handle a wide range of soft fruit such as: tomatoes, peaches, ripe avocados, etc.

Características de la envasadora GirBagger Speed Line Main features GirBagger Speed Line

- Tolva motorizada encargada de agrupar todas las piezas de fruta delicadamente en el paso previo a la alimentación de la envasadora. / Motorized hopper which groups all fruit pieces coming into the bagging infeed gently.
- Palas acolchadas para retener la fruta antes de la descarga. / Soft flaps holding produce before discharge into the bag.
- Descarga de producto sincronizada con el sistema de descenso. / Fruit discharge synchronizes with a descending system.
- Cinta de salida inclinada para un trato delicado de la bolsa. / Slope exit belt for gentle bag exhaust.



Tolva motorizada.
Motorized hopper.



Sistema de llenado con elevador.
Filling system with elevator.